



Via Salaria 290, 00199 Roma
Tel 345.8960381
mage@mageitalia.it • ww.mageitalia.it

TECNOLOGIE, BITUMI E ASFALTI DI NUOVA GENERAZIONE

Resina termoplastica per
pavimentazioni in
calcestruzzo, flessibilità e
durabilità in un solo
prodotto

FLEXICRETE
LUNGA VITA AL CEMENTO



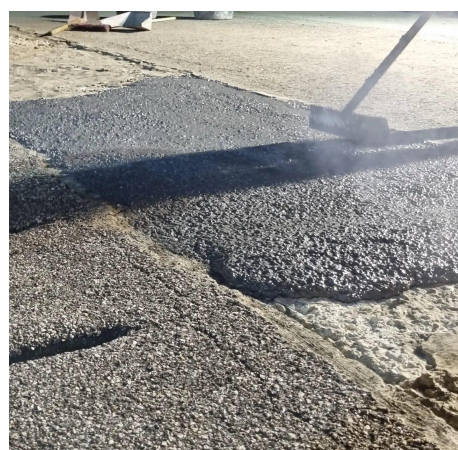
FLEXICRETE

Riparazioni flessibili e durature per calcestruzzo

Flexicrete è un miscela di resine elastiche, polimeri ed inerti selezionati. È di colore grigio ed è **formulata per riparare qualsiasi tipo di lesione su pavimentazioni in calcestruzzo**; trattamento veloce, ottimo investimento che riduce la necessità di costose riparazioni. Flexicrete è progettato per estendersi e comprimersi seguendo i movimenti termici e dinamici della pavimentazione, e grazie a questa caratteristica **non è necessario formare giunti artificiali nel caso di applicazioni tra i lastroni in calcestruzzo**.

Grazie alla speciale formulazione, Flexicrete **diventa una riparazione portante, resistente agli impatti, ai carichi pesanti, altamente flessibile** e resistente in diverse condizioni climatiche. **La zona interessata è transitabile dal traffico mediamente dopo 60 minuti dalla fine delle operazioni manutentive**.

Ampiamente utilizzato in molti aeroporti internazionali, Flexicrete limiterà gli effetti dannosi dell'ingresso dell'acqua e dei cicli di gelo e disgelo in periodi invernali azzerando la problematica FOD nei contesti di pavimentazione aeroportuale



Campi applicativi

Pavimentazioni aeroportuali in calcestruzzo
Pavimentazioni industriali
Strade ed Autostrade - Parcheggi

Benefici

Semplice e veloce da applicare, ferma il degradarsi delle pavimentazioni eliminando infiltrazioni ed assecondando le dilatazioni termiche; elevato valore di resistenza allo scivolamento. Applicabile durante tutto l'anno.

Istruzioni per utilizzo

Scaldare ad una temperatura compresa tra i 180 ed i 200°C e mescolare a questa temperatura per almeno 20 minuti prima di applicare il materiale.

Assicurarsi che siano sotto controllo le temperature ed evitare di superare i 200° C, la temperatura massima di sicurezza.

Se richiesto da DL quando il materiale è ancora caldo è possibile stendere dell'aggregato fino tipo bauxite o similari. Se il materiale fosse freddato prima dell'applicazione di questi inerti sarà possibile scaldarlo superficialmente con un normale cannello.

Applicazione

Delimitare la zona da trattare tagliando con apposite attrezzature intorno alle parti ammalorate, rimuovendo tutto quanto risulti non ben saldo scavando fino alla profondità necessaria. Per delimitare la zona in maniera netta utilizzare del nastro adesivo da rimuovere appena il materiale sarà colato.

Applicare in strati da 20 a 40 mm e, colato il primo strato, attendere che raggiunga una temperatura di 60/75 ° prima di applicare altro materiale fino a raggiungere il livello della pavimentazione circostante.